



**BUDYNEK MIESZKALNY WIELORODZINNY  
Z USŁUGAMI GARAŻEM PODZIEMNYM  
ORAZ INFRASTRUKTURĄ TECHNICZNĄ**

przy ul. Popularnej w Warszawie  
nr ewid. działek 215/1, 5/3 oraz 5/5 z obrębem 2-08-25

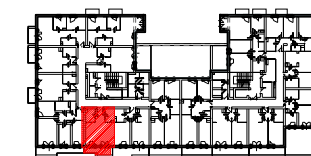
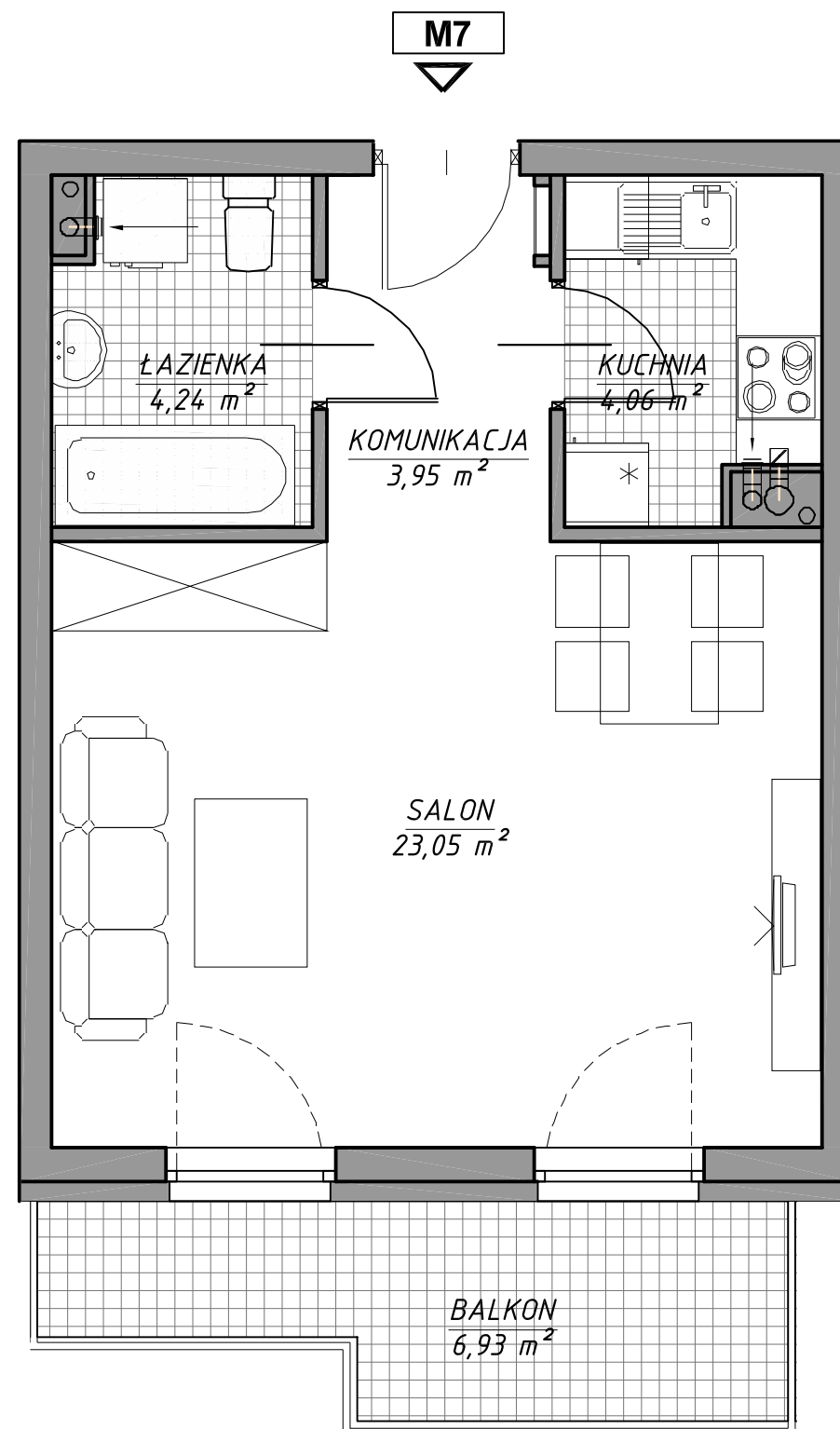
**Mieszkanie nr 7  
Kondygnacja 2 kl. A**

**1 pok.**

**35,30 m<sup>2</sup>**

**"APARTMENT" Sp. z o.o.**

ul. Lirowa 22/17  
02-387 Warszawa



PIĘTRO 1  
SCHEMAT- LOKALIZACJA MIESZKANIA

**MIESZKANIE NR 7**

POWIERZCHNIE POMIESZCZEŃ LICZONE  
WG NORMY PN-ISO 9836;1997

1 korytarz	3,95
2 kuchnia	4,06
3 salon	23,05
4 łazienka	4,24
<hr/>	
RAZEM	35,30
balkon	6,93

Przedstawione plany nie stanowią oferty handlowej w rozumieniu kodeksu cywilnego. Karta katalogowa została opracowana na podstawie projektu budowlanego. Powierzchnia użytkowa oraz szczegółowe rozwiązania techniczne mogą ulec zmianie podczas realizacji inwestycji.

**BIURO SPRZEDAŻY**  
(0- 48) 664-42-00, 609-343-237  
biuro@mpapartment.pl

Projekt

**GiS Architekci Sp. z o.o.**  
ul. Pęcicka 9 lok. B2, 01-688 Warszawa

0 1m 2m