



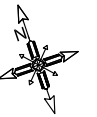
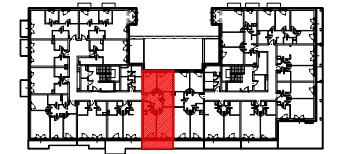
**BUDYNEK MIESZKALNY WIELORODZINNY  
Z USŁUGAMI GARAŻEM PODZIEMNYM  
ORAZ INFRASTRUKTURĄ TECHNICZNĄ**  
przy ul. Popularnej w Warszawie  
nr ewid. działek 215/1, 5/3 oraz 5/5 z obrębu 2-08-25

**Mieszkanie nr 5**  
**Kondygnacja 2 kl. A**

**3 pok.**

**63,70 m<sup>2</sup>**

**"APARTMENT" Sp. z o.o.**  
ul. Lirowa 22/17  
02-387 Warszawa



PIĘTRO 1  
SCHEMAT- LOKALIZACJA MIESZKANIA

**MIESZKANIE NR 5**

POWIERZCHNIE POMIESZCZEŃ LICZONE  
WG NORMY PN-ISO 9836:1997

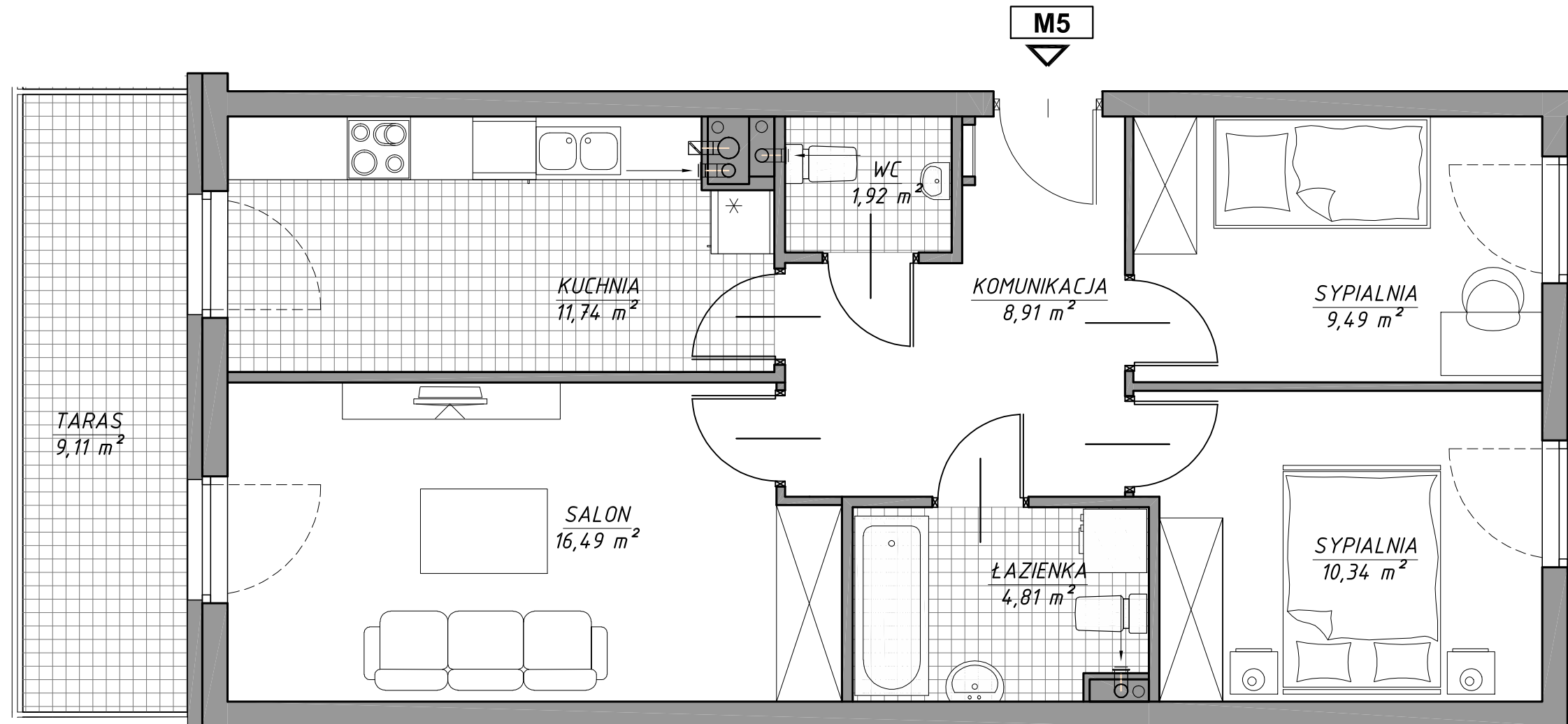
1	korytarz	8,91
2	pokój	9,49
3	pokój	10,34
4	łazienka	4,81
5	salon	16,49
6	kuchnia	11,74
7	wc	1,92

**RAZEM** 63,70  
taras 9,11

Przedstawione plany nie stanowią oferty handlowej w rozumieniu kodeksu cywilnego. Karta katalogowa została opracowana na podstawie projektu budowlanego. Powierzchnia użytkowa oraz szczegółowe rozwiązania techniczne mogą ulec zmianie podczas realizacji inwestycji.

**BIURO SPRZEDAŻY**  
(0- 48) 664-42-00, 609-343-237  
biuro@mpapartment.pl

Projekt:  
**GiS Architekci Sp. z o.o.**  
ul. Pęcicka 9 lok. B2, 01-688 Warszawa



0 1m 2m