



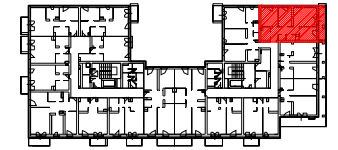
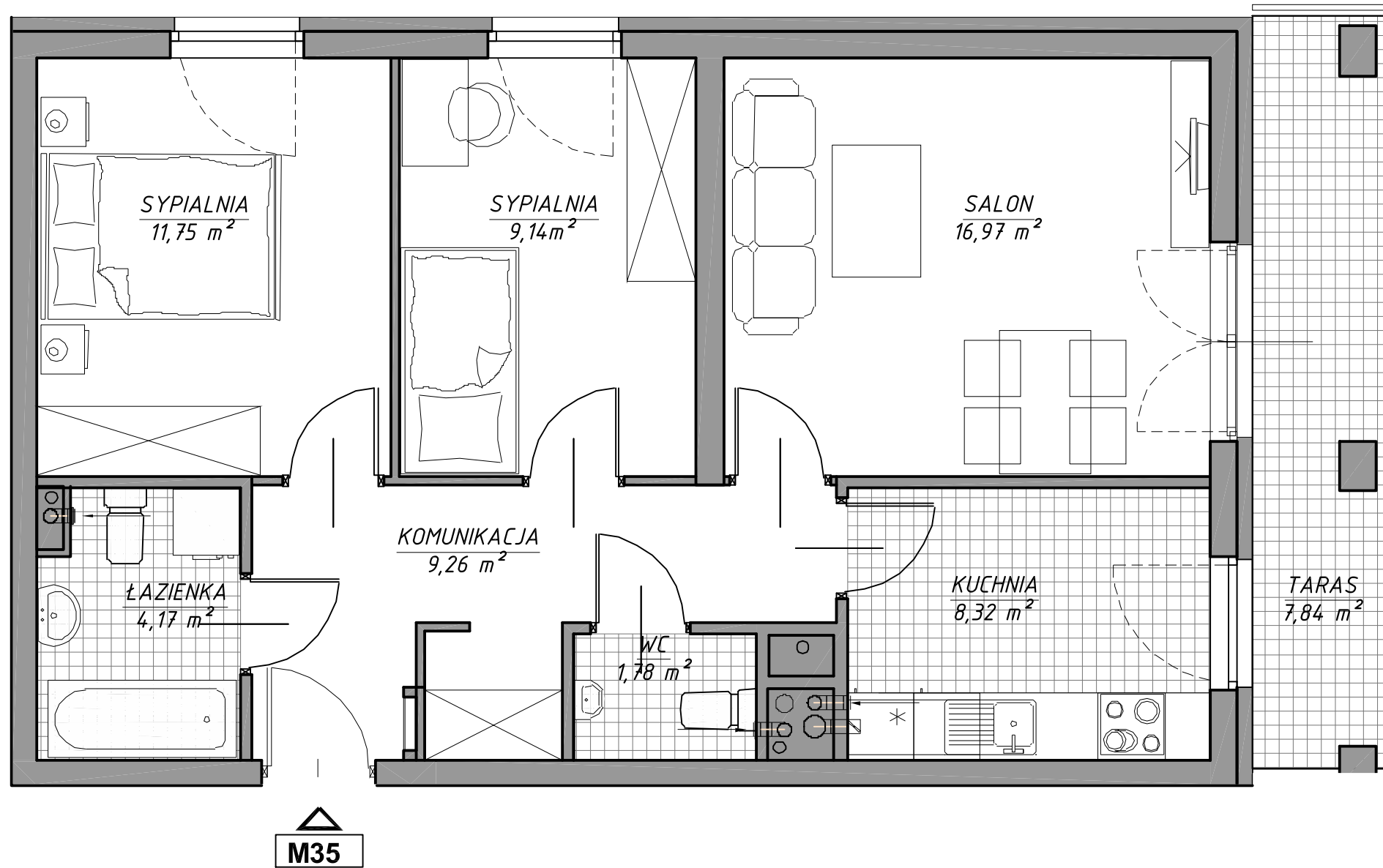
**BUDYNEK MIESZKALNY WIELORODZINNY
Z USŁUGAMI GARAŻEM PODZIEMNYM
ORAZ INFRASTRUKTURĄ TECHNICZNĄ**
przy ul. Popularnej w Warszawie
nr ewid. działek 215/1, 5/3 oraz 5/5 z obrębem 2-08-25

Mieszkanie nr 35
Kondygnacja 3 kl. B

3 pok.

61,39 m²

"APARTMENT" Sp. z o.o.
ul. Lirowa 22/17
02-387 Warszawa



PIĘTRO 2
SCHEMAT- LOKALIZACJA MIESZKANIA

MIESZKANIE NR 35

POWIERZCHNIE POMIESZCZEŃ LICZONE
WG NORMY PN-ISO 9836:1997

1	korytarz	9,26
2	łazienka	4,17
3	pokój	11,75
4	pokój	9,14
5	salon	16,97
6	kuchnia	8,32
7	wc	1,78

RAZEM 61,39
balkon 7,84

Przedstawione plany nie stanowią oferty handlowej w rozumieniu kodeksu cywilnego. Karta katalogowa została opracowana na podstawie projektu budowlanego. Powierzchnia użytkowa oraz szczegółowe rozwiązania techniczne mogą ulec zmianie podczas realizacji inwestycji.

BIURO SPRZEDAŻY
(0- 48) 664-42-00, 609-343-237
biuro@mpapartment.pl

Projekt
GiS Architekci Sp. z o.o.
ul. Pęcicka 9 lok. B2, 01-688 Warszawa