



**BUDYNEK MIESZKALNY WIELORODZINNY
Z USŁUGAMI GARAŻEM PODZIEMNYM
ORAZ INFRASTRUKTURĄ TECHNICZNĄ**

przy ul. Popularnej w Warszawie
nr ewid. działek 215/1, 5/3 oraz 5/5 z obrębu 2-08-25

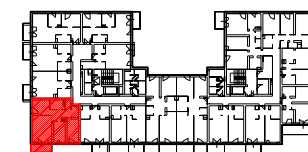
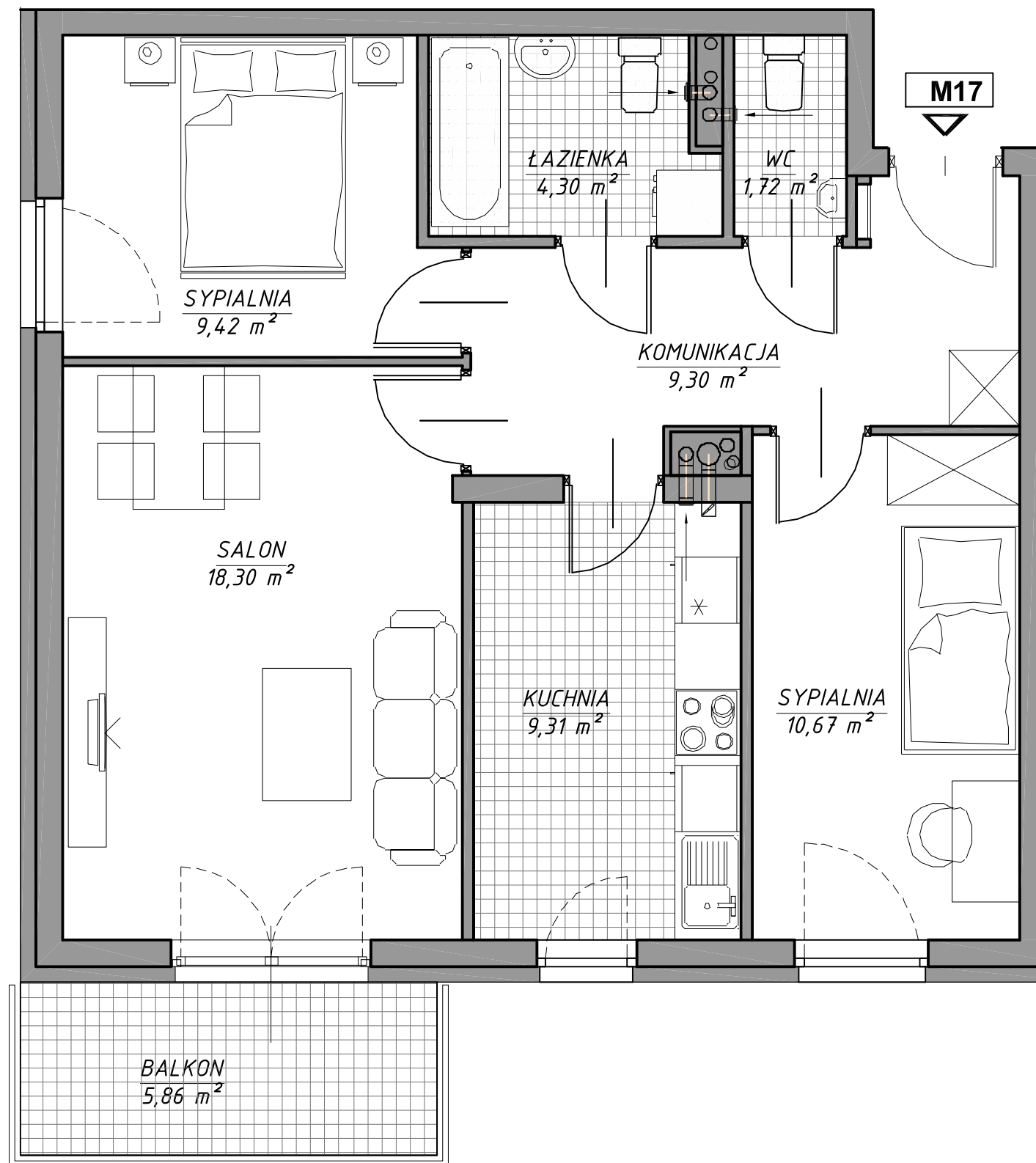
**Mieszkanie nr 17
Kondygnacja 3 kl. A**

3 pok.

63,02 m²

"APARTMENT" Sp. z o.o.

ul. Lirowa 22/17
02-387 Warszawa



PIĘTRO 2
SCHEMAT- LOKALIZACJA MIESZKANIA

MIESZKANIE NR 17

POWIERZCHNIE POMIESZCZEŃ LICZONE
WG NORMY PN-ISO 9836:1997

1	korytarz	9,30
2	pokój	10,67
3	kuchnia	9,31
4	salon	18,30
5	pokój	9,42
6	łazienka	4,30
7	wc	1,72

RAZEM 63,02
balkon 5,86

Przedstawione plany nie stanowią oferty handlowej w rozumieniu kodeksu cywilnego. Karta katalogowa została opracowana na podstawie projektu budowlanego. Powierzchnia użytkowa oraz szczegółowe rozwiązania techniczne mogą ulec zmianie podczas realizacji inwestycji.

BIURO SPRZEDAŻY
(0- 48) 664-42-00, 609-343-237
biuro@mpapartment.pl

Projekt
GIS Architekci Sp. z o.o.
ul. Pęcicka 9 lok. B2, 01-688 Warszawa

