

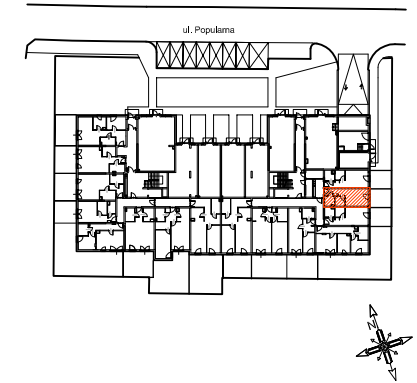


**BUDYNEK MIESZKALNY WIELORODZINNY  
Z USŁUGAMI GARAŻEM PODZIEMNYM  
ORAZ INFRASTRUKTURĄ TECHNICZNĄ**  
przy ul. Popularnej w Warszawie  
nr ewid. działek 215/1, 5/3 oraz 5/5 z obrębu 2-08-25

**Usługa nr 13**  
**Kondygnacja 1 KL.B**

**24,79 m<sup>2</sup>**

**"APARTMENT" Sp. z o.o.**  
ul. Lirowa 22/17  
02-387 Warszawa



PARTER  
SCHEMAT-LOKALIZACJI POW. USŁUG

**USŁUGA NR 13**

POWIERZCHNIE POMIESZCZEŃ LICZONE  
WG NORMY PN-ISO 9836:1997

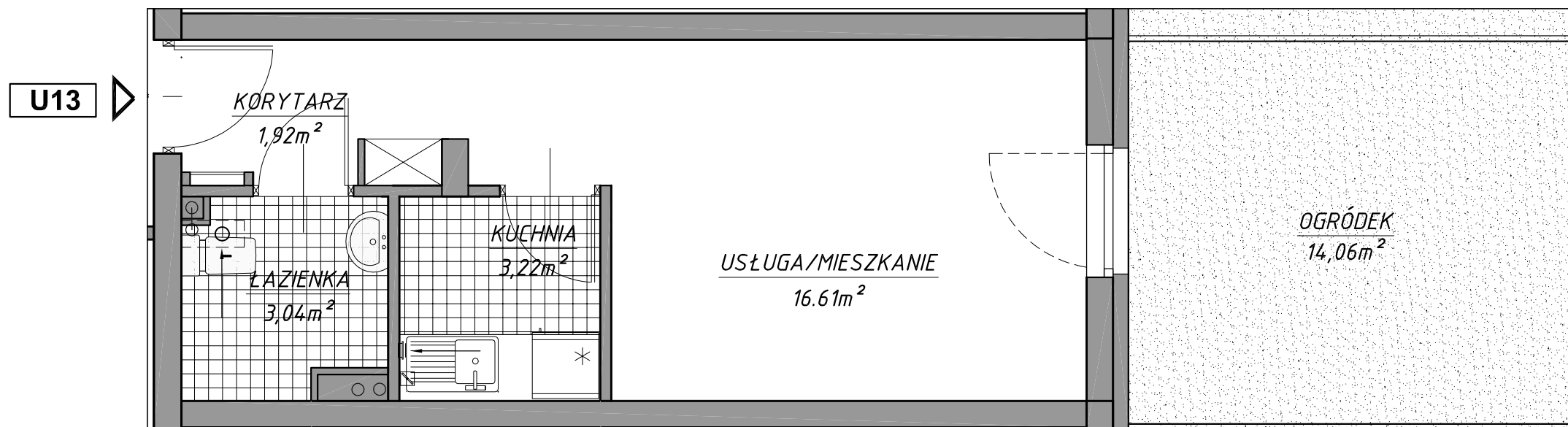
1 korytarz	1,92 m <sup>2</sup>
2 kuchnia	3,22 m <sup>2</sup>
3 łazienka	3,04 m <sup>2</sup>
4 usługa/mieszkanie	16,61 m <sup>2</sup>

RAZEM	24,79 m <sup>2</sup>
ogródek	14,06 m <sup>2</sup>

Przedstawione plany nie stanowią oferty handlowej w rozumieniu kodeksu cywilnego. Karta katalogowa została opracowana na podstawie projektu budowlanego. Powierzchnia użytkowa oraz szczegółowe rozwiązania techniczne mogą ulec zmianie podczas realizacji inwestycji.

**BIURO SPRZEDAŻY**  
(0-48) 664-42-00, 609-343-237  
biuro@mpapartment.pl

Projekt:  
**GiS Architekci Sp. z o.o.**  
ul. Pęcicka 9 lok. B2, 01-688 Warszawa



0 1m 2m