

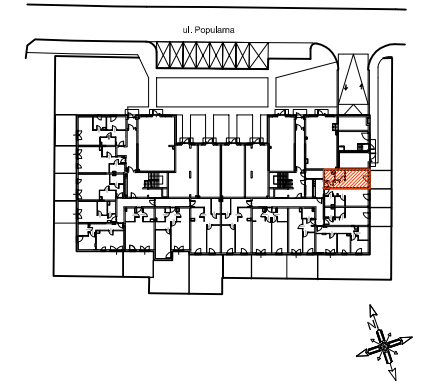


**BUDYNEK MIESZKALNY WIELORODZINNY
Z USŁUGAMI GARAŻEM PODZIEMNYM
ORAZ INFRASTRUKTURĄ TECHNICZNĄ**
przy ul. Popularnej w Warszawie
nr ewid. działek 215/1, 5/3 oraz 5/5 z obrębu 2-08-25

Usługa nr 12
Kondygnacja 1 KL.B

24,61 m²

"APARTMENT" Sp. z o.o.
ul. Lirowa 22/17
02-387 Warszawa



PARTER
SCHEMAT-LOKALIZACJI POW. USŁUG

USŁUGA NR 12

POWIERZCHNIE POMIESZCZEŃ LICZONE
WG NORMY PN-ISO 9836:1997

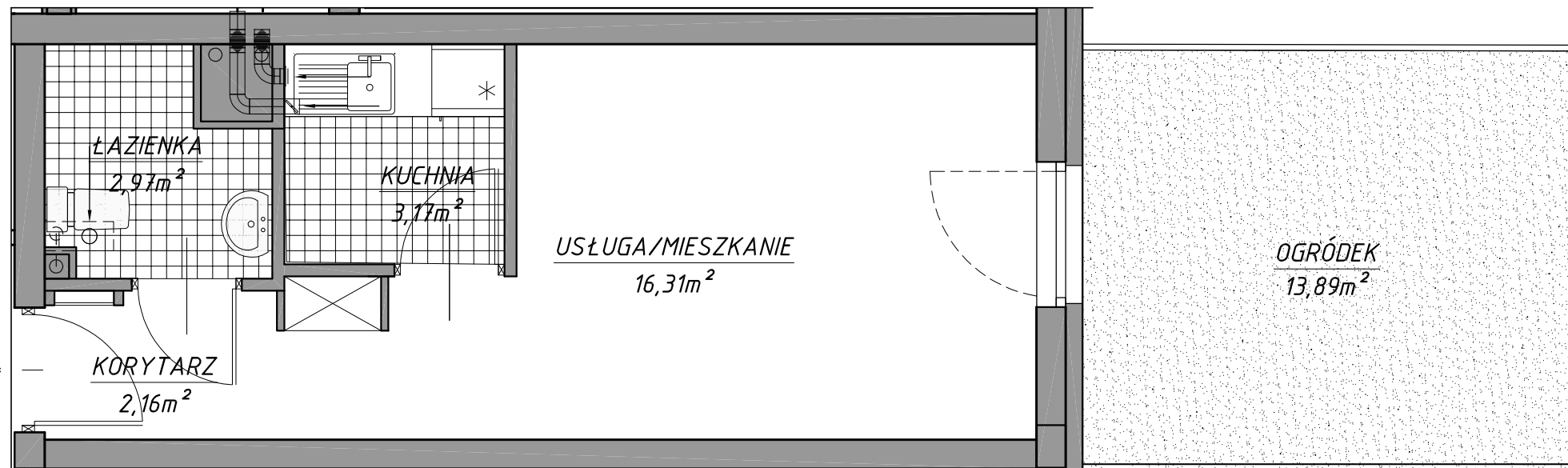
1 korytarz	2,16 m ²
2 kuchnia	3,17 m ²
3 łazienka	2,97 m ²
4 usługa/mieszkanie	16,31 m ²

RAZEM	24,61 m ²
ogródek	13,89 m ²

Przedstawione plany nie stanowią oferty handlowej w rozumieniu kodeksu cywilnego. Karta katalogowa została opracowana na podstawie projektu budowlanego. Powierzchnia użytkowa oraz szczegółowe rozwiązania techniczne mogą ulec zmianie podczas realizacji inwestycji.

BIURO SPRZEDAŻY
(0-48) 664-42-00, 609-343-237
biuro@mpapartment.pl

Projekt:
GiS Architekci Sp. z o.o.
ul. Pęcicka 9 lok. B2, 01-688 Warszawa



U12

