

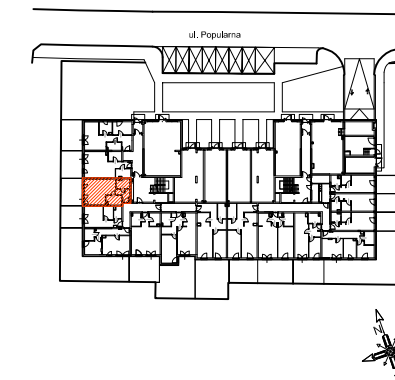
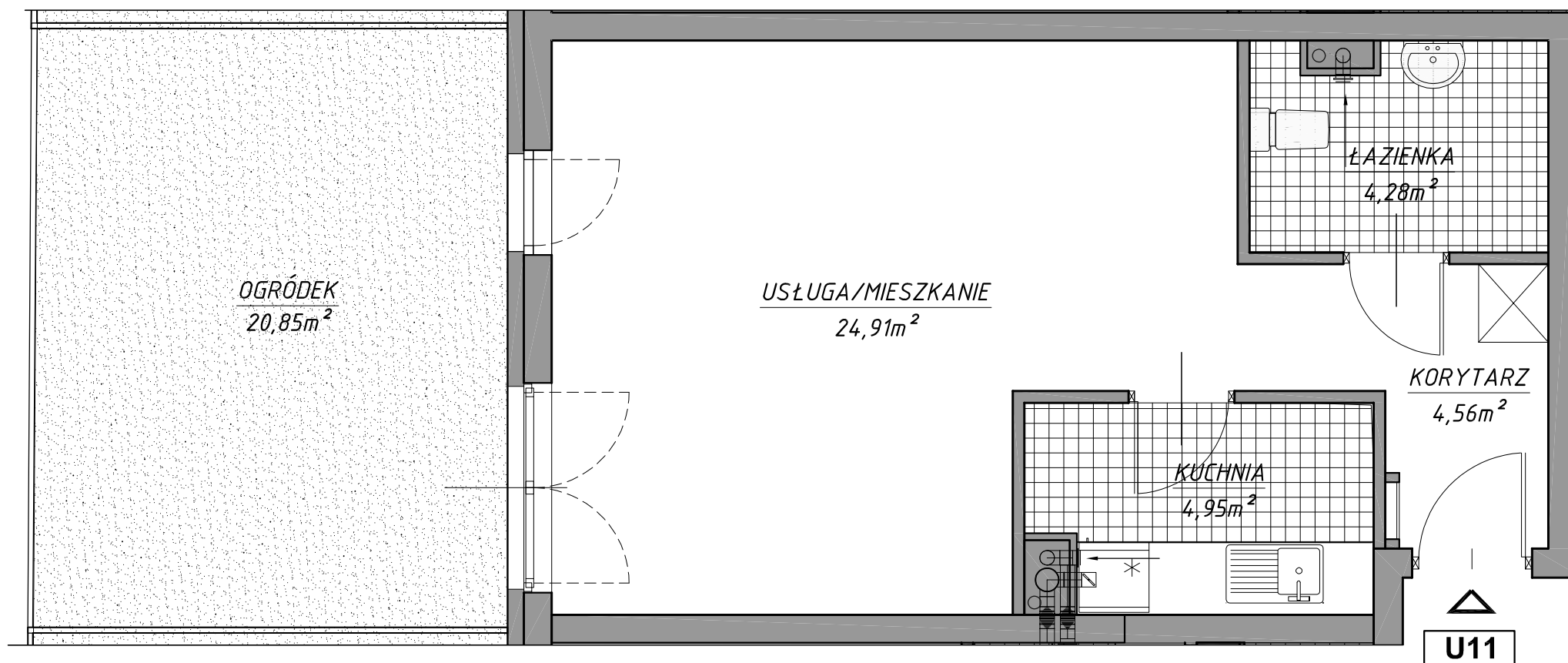


**BUDYNEK MIESZKALNY WIELORODZINNY
Z USŁUGAMI GARAŻEM PODZIEMNYM
ORAZ INFRASTRUKTURĄ TECHNICZNĄ**
przy ul. Popularnej w Warszawie
nr ewid. działek 215/1, 5/3 oraz 5/5 z obrębu 2-08-25

Usługa nr 11
Kondygnacja 1 KL.A

38,70 m²

"APARTMENT" Sp. z o.o.
ul. Lirowa 22/17
02-387 Warszawa



PARTER
SCHEMAT- LOKALIZACJI POW. USŁUG

USŁUGA NR 11

POWIERZCHNIE POMIESZCZEŃ LICZONE
WG NORMY PN-ISO 9836:1997

1 korytarz	4,56 m ²
2 kuchnia	4,95 m ²
3 łazienka	4,28 m ²
4 usługa/mieszkanie	24,91 m ²

RAZEM	38,70 m ²
ogródek	20,85 m ²

Przedstawione plany nie stanowią oferty handlowej w rozumieniu kodeksu cywilnego. Karta katalogowa została opracowana na podstawie projektu budowlanego. Powierzchnia użytkowa oraz szczegółowe rozwiązania techniczne mogą ulec zmianie podczas realizacji inwestycji.

BIURO SPRZEDAŻY
(0- 48) 664-42-00, 609-343-237
biuro@mpapartment.pl

Projekt:
GIS Architekci Sp. z o.o.
ul. Pęcicka 9 lok. B2, 01-688 Warszawa

