



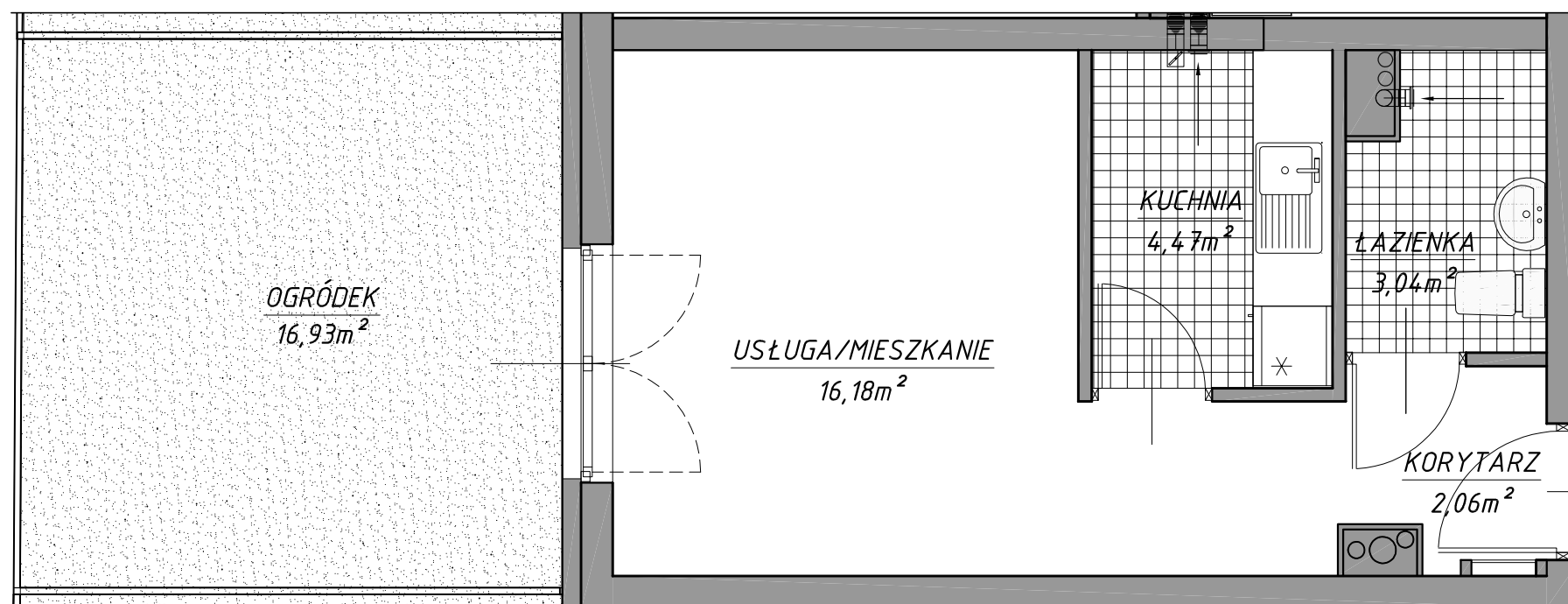
**BUDYNEK MIESZKALNY WIELORODZINNY
Z USŁUGAMI GARAŻEM PODZIEMNYM
ORAZ INFRASTRUKTURĄ TECHNICZNĄ**

przy ul. Popularnej w Warszawie
nr ewid. działek 215/1, 5/3 oraz 5/5 z obrębem 2-08-25

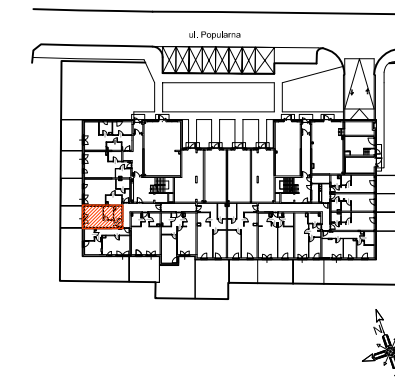
Usługa nr 10
Kondygnacja 1 KL.A

25,75 m²

"APARTMENT" Sp. z o.o.
ul. Lirowa 22/17
02-387 Warszawa



◀ U10



PARTER
SCHEMAT- LOKALIZACJI POW. USŁUG

USŁUGA NR 10

POWIERZCHNIE POMIESZCZEŃ LICZONE
WG NORMY PN-ISO 9836:1997

1 korytarz	2,06 m ²
2 kuchnia	4,47 m ²
3 łazienka	3,04 m ²
4 usługa/mieszkanie	16,18 m ²

RAZEM 25,75 m²

ogródek 16,93 m²

Przedstawione plany nie stanowią oferty handlowej w rozumieniu kodeksu cywilnego. Karta katalogowa została opracowana na podstawie projektu budowlanego. Powierzchnia użytkowa oraz szczegółowe rozwiązania techniczne mogą ulec zmianie podczas realizacji inwestycji.

BIURO SPRZEDAŻY
(0- 48) 664-42-00, 609-343-237
biuro@mpapartment.pl

Projekt:

GiS Architekci Sp. z o.o.
ul. Pęcicka 9 lok. B2, 01-688 Warszawa

0 1m 2m