



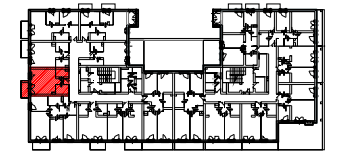
**BUDYNEK MIESZKALNY WIELORODZINNY
Z USŁUGAMI GARAŻEM PODZIEMNYM
ORAZ INFRASTRUKTURĄ TECHNICZNĄ**
przy ul. Popularnej w Warszawie
nr ewid. działek 215/1, 5/3 oraz 5/5 z obrębem 2-08-25

Mieszkanie nr 9
Kondygnacja 2 kl. A

1 pok.

32,54 m²

"APARTMENT" Sp. z o.o.
ul. Lirowa 22/17
02-387 Warszawa



PIĘTRO 1
SCHEMAT- LOKALIZACJA MIESZKANIA

MIESZKANIE NR 9

POWIERZCHNIE POMIESZCZEŃ LICZONE
WG NORMY PN-ISO 9836:1997

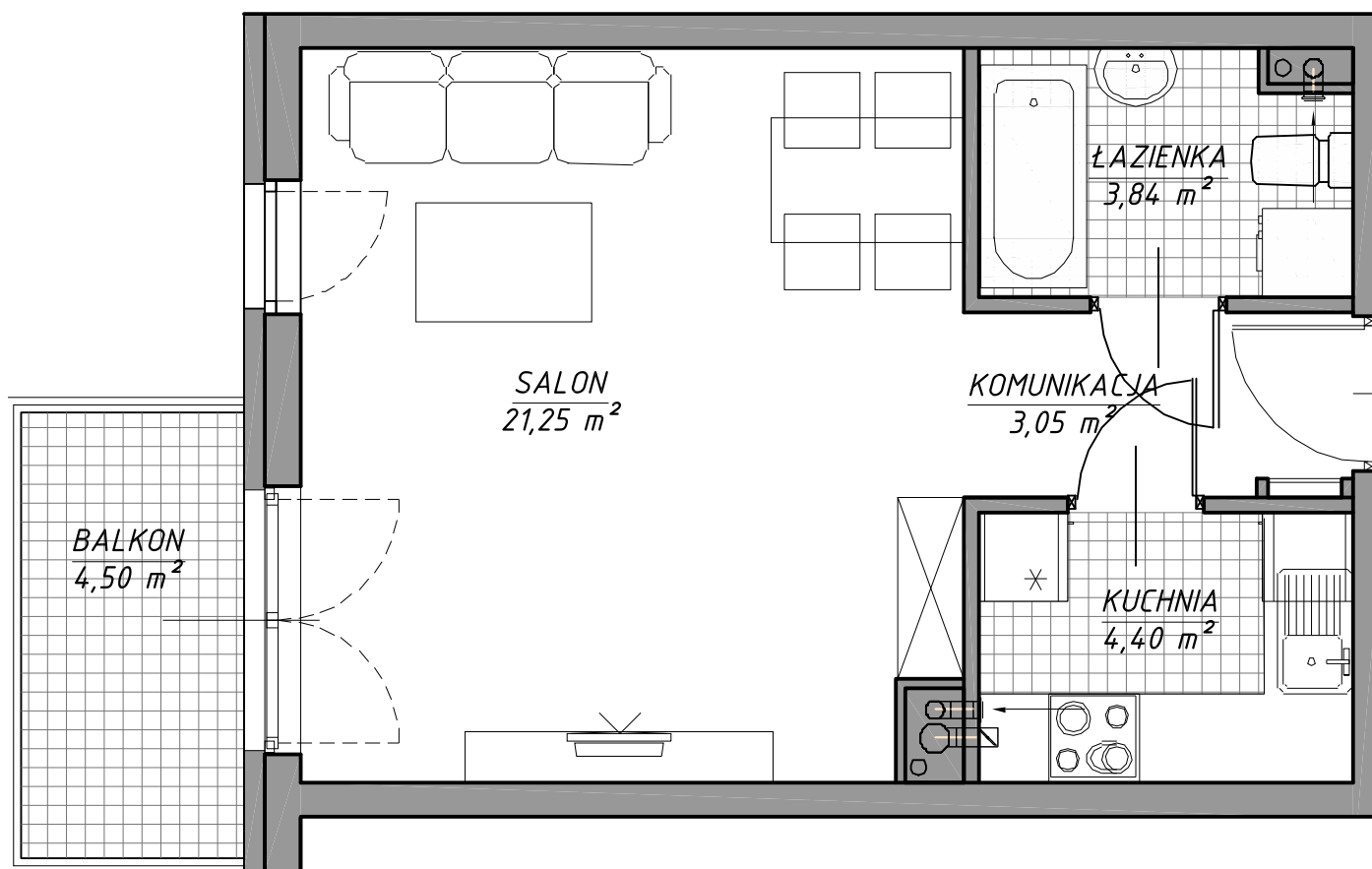
1	korytarz	3,05
2	kuchnia	4,40
3	salon	21,25
4	łazienka	3,84

RAZEM 32,54
balkon 4,50

Przedstawione plany nie stanowią oferty handlowej w rozumieniu kodeksu cywilnego. Karta katalogowa została opracowana na podstawie projektu budowlanego. Powierzchnia użytkowa oraz szczegółowe rozwiązania techniczne mogą ulec zmianie podczas realizacji inwestycji.

BIURO SPRZEDAŻY
(0- 48) 664-42-00, 609-343-237
biuro@mpapartment.pl

Projekt:
GIS Architekci Sp. z o.o.
ul. Pęcicka 9 lok. B2, 01-688 Warszawa



◀ M9

0 1m 2m