



**BUDYNEK MIESZKALNY WIELORODZINNY  
Z USŁUGAMI GARAŻEM PODZIEMNYM  
ORAZ INFRASTRUKTURĄ TECHNICZNĄ**

przy ul. Popularnej w Warszawie  
nr ewid. działek 215/1, 5/3 oraz 5/5 z obrębu 2-08-25

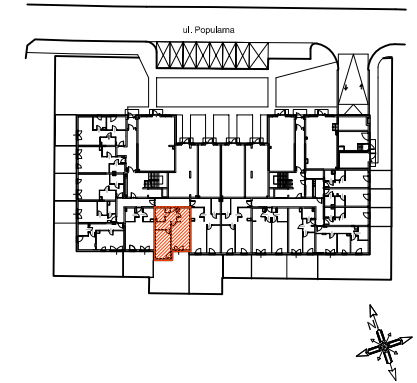
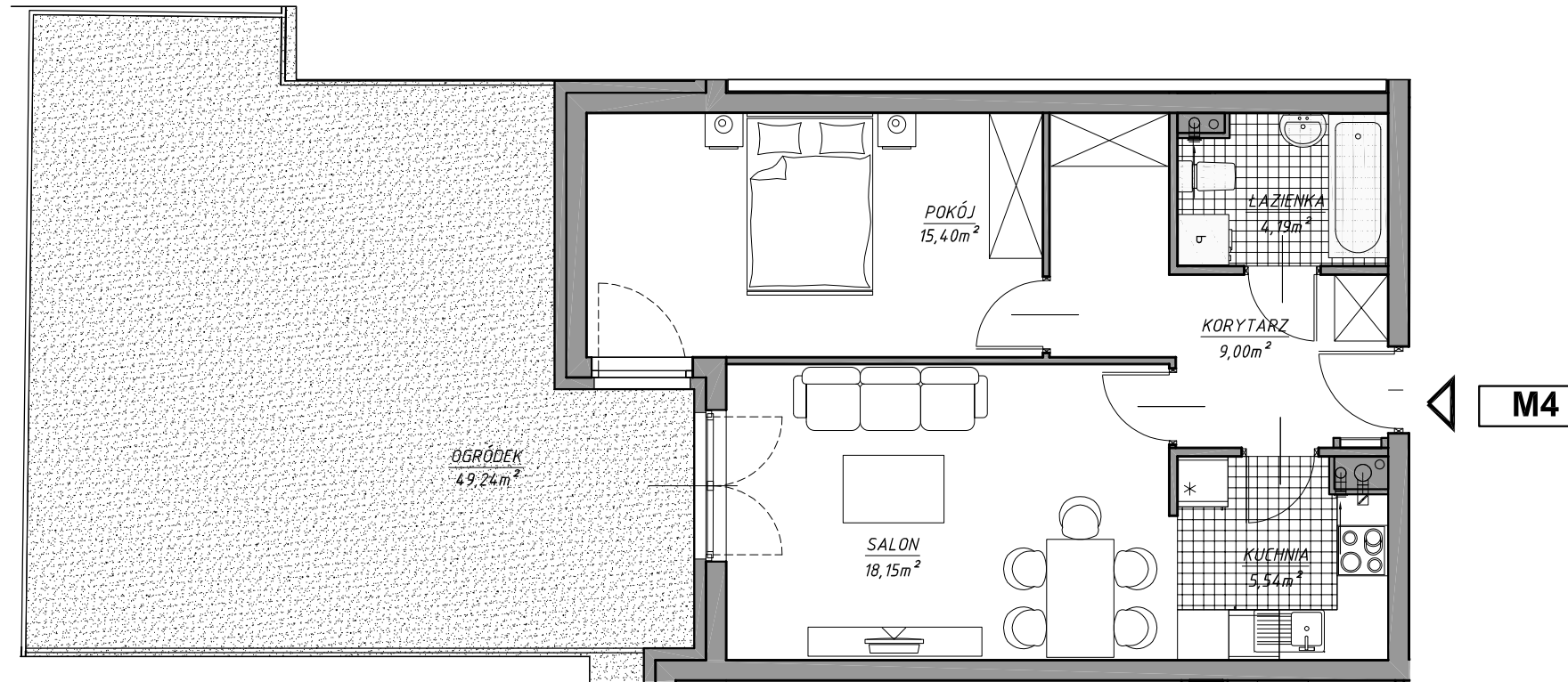
**Mieszkanie nr 4**  
**Kondygnacja 1 KL.A**

**2 pok.**

**52,28 m<sup>2</sup>**

**"APARTMENT" Sp. z o.o.**

ul. Lirowa 22/17  
02-387 Warszawa



PARTER  
SCHEMAT- LOKALIZACJA MIESZKANIA

**MIESZKANIE NR 4**

POWIERZCHNIE POMIESZCZEŃ LICZONE  
WG NORMY PN-ISO 9836:1997

1 korytarz	9,00 m <sup>2</sup>
2 kuchnia	5,54 m <sup>2</sup>
3 salon	18,15 m <sup>2</sup>
4 pokój	15,40 m <sup>2</sup>
5 łazienka	4,19 m <sup>2</sup>
RAZEM	52,28 m <sup>2</sup>
ogródek	49,24 m <sup>2</sup>

Przedstawione plany nie stanowią oferty handlowej w rozumieniu kodeksu cywilnego. Karta katalogowa została opracowana na podstawie projektu budowlanego. Powierzchnia użytkowa oraz szczegółowe rozwiązania techniczne mogą ulec zmianie podczas realizacji inwestycji.

**BIURO SPRZEDAŻY**  
(0- 48) 664-42-00, 609-343-237  
biuro@mpapartment.pl

Projekt:

**GiS Architekci Sp. z o.o.**  
ul. Pęcicka 9 lok. B2, 01-688 Warszawa

0 1m 2m