



**BUDYNEK MIESZKALNY WIELORODZINNY
Z USŁUGAMI GARAŻEM PODZIEMNYM
ORAZ INFRASTRUKTURĄ TECHNICZNĄ**

przy ul. Popularnej w Warszawie
nr ewid. działek 215/1, 5/3 oraz 5/5 z obrębem 2-08-25

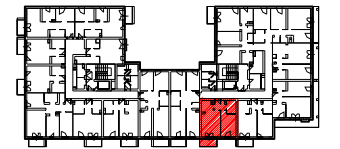
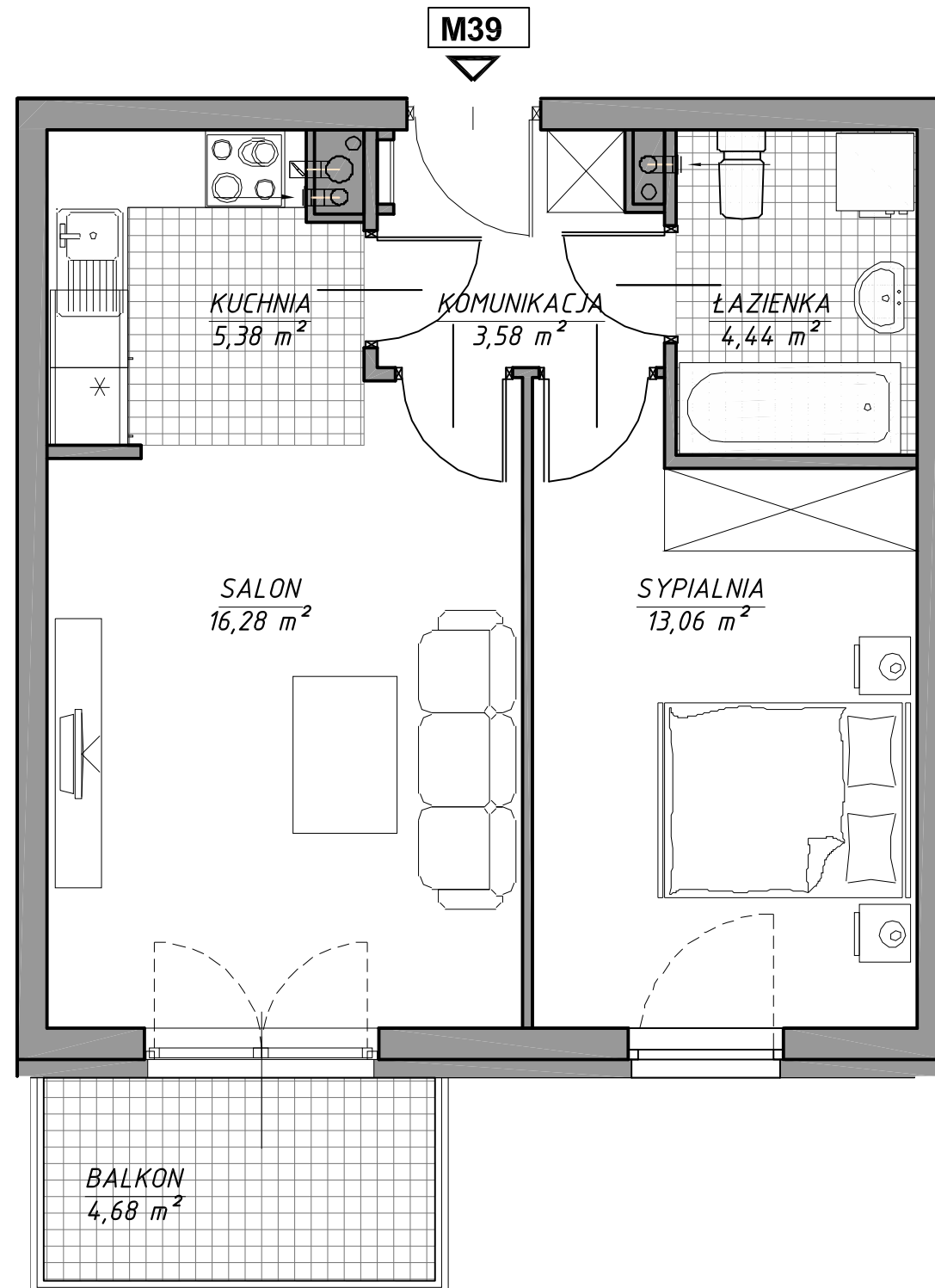
Mieszkanie nr 39
Kondygnacja 3 kl. B

2 pok.

42,74 m²

"APARTMENT" Sp. z o.o.

ul. Lirowa 22/17
02-387 Warszawa



PIĘTRO 2
SCHEMAT- LOKALIZACJA MIESZKANIA

MIESZKANIE NR 39

POWIERZCHNIE POMIESZCZEŃ LICZONE
WG NORMY PN-ISO 9836;1997

1	korytarz	3,58
2	łazienka	4,44
3	pokój	13,06
4	salon	16,28
5	kuchnia	5,38

RAZEM 42,74
balkon 4,68

Przedstawione plany nie stanowią oferty handlowej w rozumieniu kodeksu cywilnego. Karta katalogowa została opracowana na podstawie projektu budowlanego. Powierzchnia użytkowa oraz szczegółowe rozwiązania techniczne mogą ulec zmianie podczas realizacji inwestycji.

BIURO SPRZEDAŻY

(0- 48) 664-42-00, 609-343-237
biuro@mpapartment.pl

Projekt

GiS Architekci Sp. z o.o.
ul. Pęcicka 9 lok. B2, 01-688 Warszawa

0 1m 2m