



**BUDYNEK MIESZKALNY WIELORODZINNY
Z USŁUGAMI GARAŻEM PODZIEMNYM
ORAZ INFRASTRUKTURĄ TECHNICZNĄ**

przy ul. Popularnej w Warszawie
nr ewid. działek 215/1, 5/3 oraz 5/5 z obrębu 2-08-25

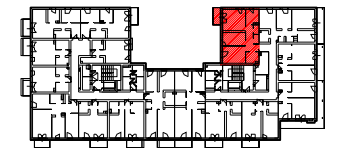
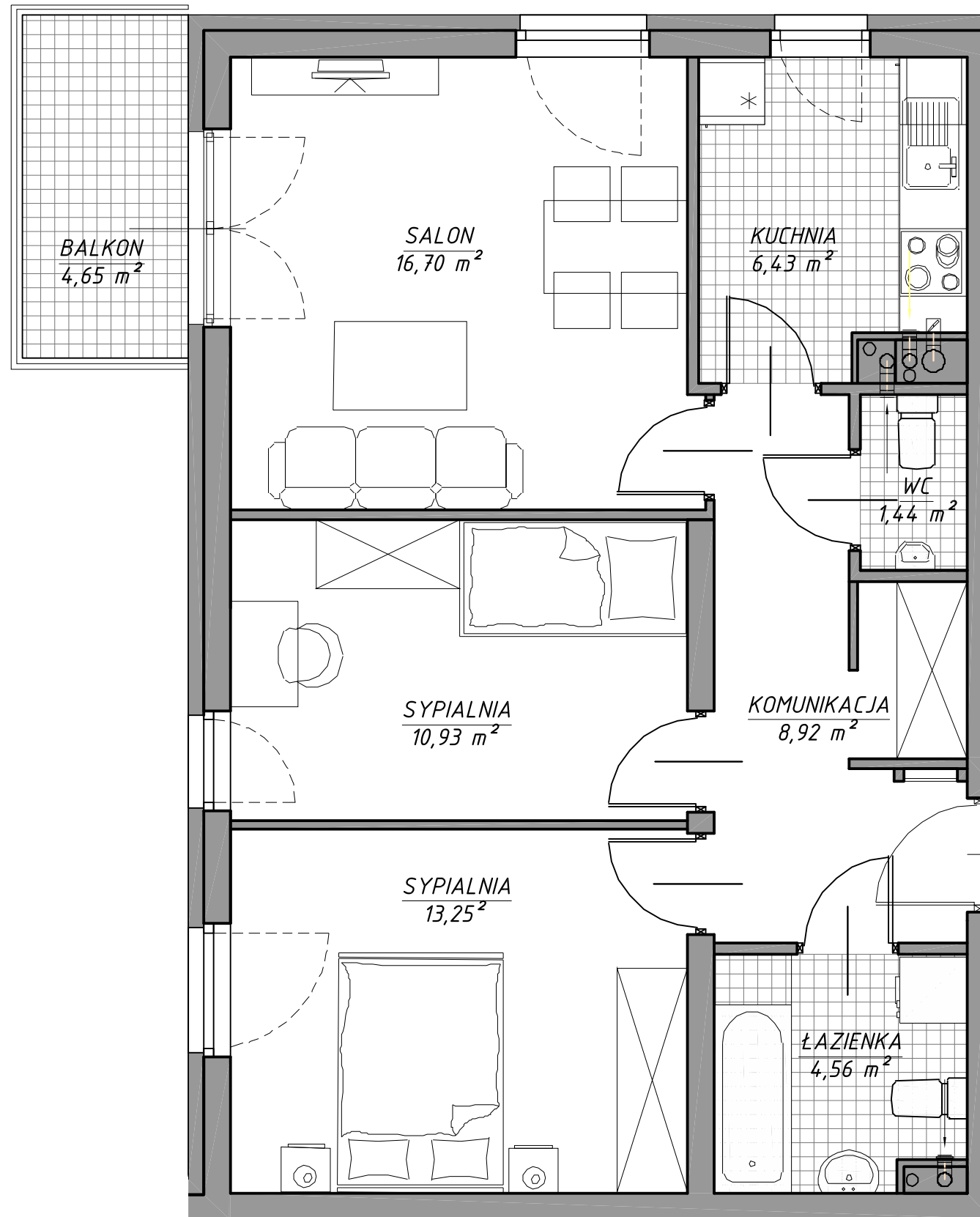
**Mieszkanie nr 34
Kondygnacja 3 kl. B**

3 pok.

62,23 m²

"APARTMENT" Sp. z o.o.

ul. Lirowa 22/17
02-387 Warszawa



PIĘTRO 2
SCHEMAT- LOKALIZACJA MIESZKANIA

MIESZKANIE NR 34

POWIERZCHNIE POMIESZCZEŃ LICZONE
WG NORMY PN-ISO 9836:1997

| | | |
|---|----------|-------|
| 1 | korytarz | 8,92 |
| 2 | łazienka | 4,56 |
| 3 | pokój | 13,25 |
| 4 | pokój | 10,93 |
| 5 | salon | 16,70 |
| 6 | kuchnia | 6,43 |
| 7 | wc | 1,44 |

RAZEM 62,23
balkon 4,65

Przedstawione plany nie stanowią oferty handlowej w rozumieniu kodeksu cywilnego. Karta katalogowa została opracowana na podstawie projektu budowlanego. Powierzchnia użytkowa oraz szczegółowe rozwiązania techniczne mogą ulec zmianie podczas realizacji inwestycji.

BIURO SPRZEDAŻY
(0-48) 664-42-00, 609-343-237
biuro@mpapartment.pl

Projekt

GiS Architekci Sp. z o.o.
ul. Pęcicka 9 lok. B2, 01-688 Warszawa



◀ **M34**