



**BUDYNEK MIESZKALNY WIELORODZINNY
Z USŁUGAMI GARAŻEM PODZIEMNYM
ORAZ INFRASTRUKTURĄ TECHNICZNĄ**

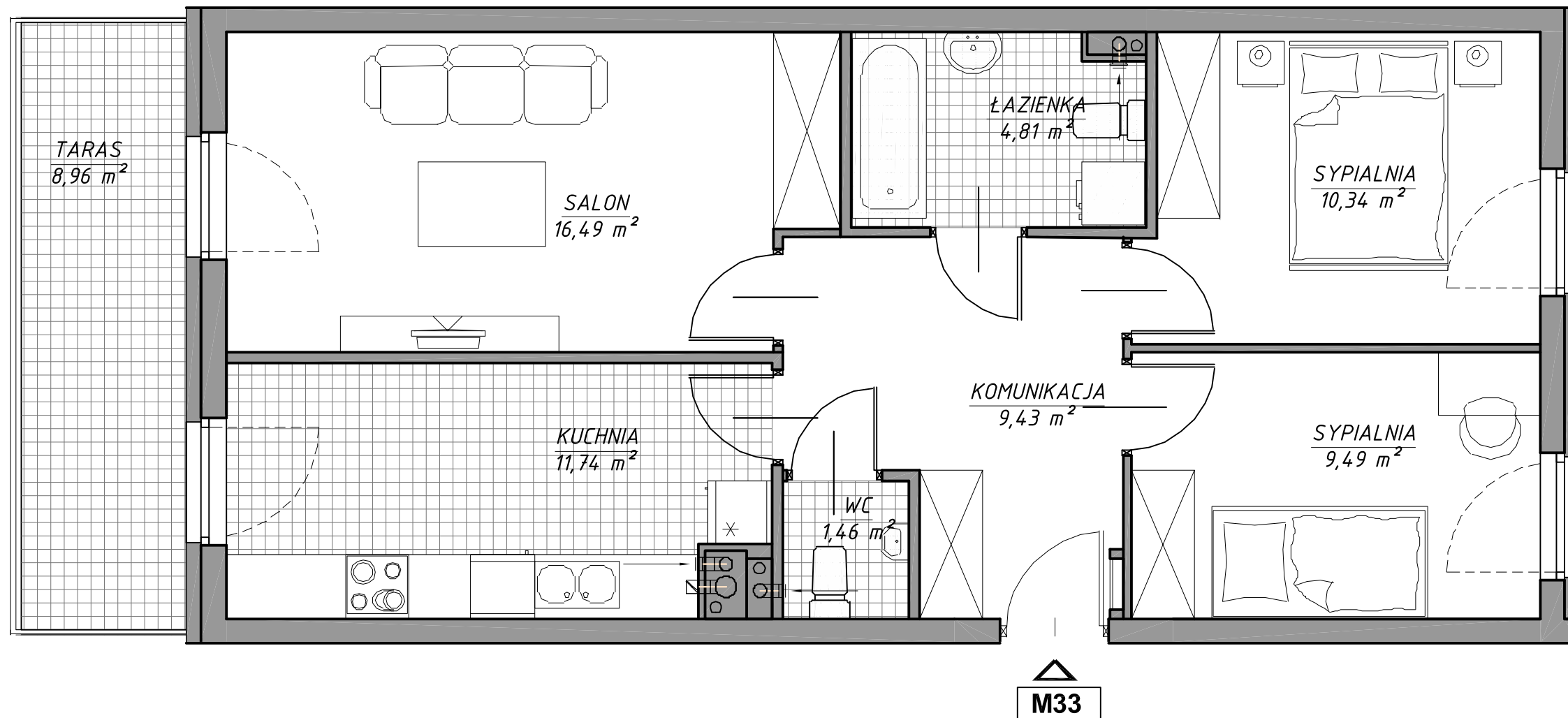
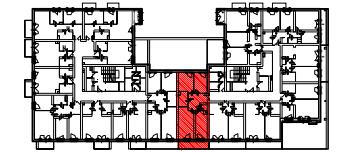
przy ul. Popularnej w Warszawie
nr ewid. działek 215/1, 5/3 oraz 5/5 z obrębem 2-08-25

**Mieszkanie nr 33
Kondygnacja 2 kl. B**

3 pok.

63,76 m²

"APARTMENT" Sp. z o.o.
ul. Lirowa 22/17
02-387 Warszawa



PIĘTRO 1
SCHEMAT- LOKALIZACJA MIESZKANIA

MIESZKANIE NR 33

POWIERZCHNIE POMIESZCZEŃ LICZONE
WG NORMY PN-ISO 9836:1997

1	korytarz	9,43
2	wc	1,46
3	kuchnia	11,74
4	salon	16,49
5	łazienka	4,81
6	pokój	10,34
7	pokój	9,49
RAZEM		63,76
taras		8,96

Przedstawione plany nie stanowią oferty handlowej w rozumieniu kodeksu cywilnego. Karta katalogowa została opracowana na podstawie projektu budowlanego. Powierzchnia użytkowa oraz szczegółowe rozwiązania techniczne mogą ulec zmianie podczas realizacji inwestycji.

BIURO SPRZEDAŻY
(0- 48) 664-42-00, 609-343-237
biuro@mpapartment.pl

Projekt:

GIS Architekci Sp. z o.o.
ul. Pęcicka 9 lok. B2, 01-688 Warszawa

0 1m 2m