



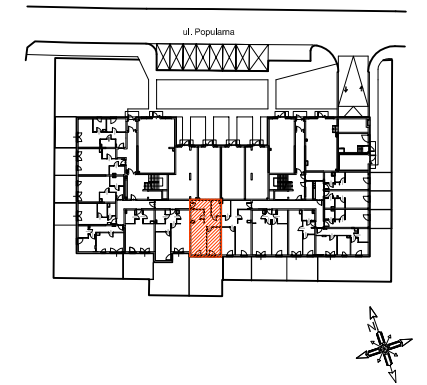
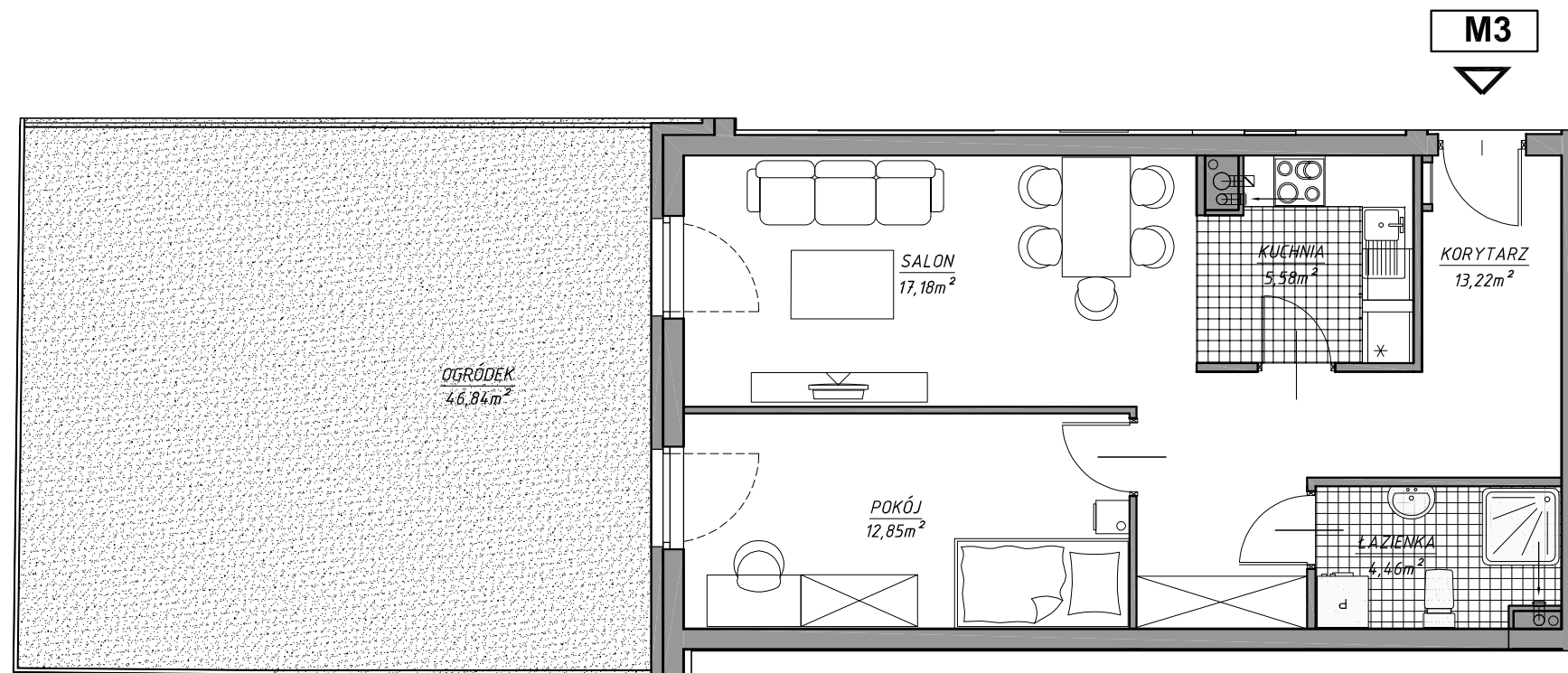
**BUDYNEK MIESZKALNY WIELORODZINNY  
Z USŁUGAMI GARAŻEM PODZIEMNYM  
ORAZ INFRASTRUKTURĄ TECHNICZNĄ**  
przy ul. Popularnej w Warszawie  
nr ewid. działek 215/1, 5/3 oraz 5/5 z obrębu 2-08-25

**Mieszkanie nr 3  
Kondygnacja 1 KL.A**

**2 pok.**

**53,29 m<sup>2</sup>**

**"APARTMENT" Sp. z o.o.**  
ul. Lirowa 22/17  
02-387 Warszawa



**PARTER  
SCHEMAT-LOKALIZACJA MIESZKANIA**

**MIESZKANIE NR 3**

POWIERZCHNIE POMIESZCZEŃ LICZONE  
WG NORMY PN-ISO 9836:1997

1 korytarz	13,22 m <sup>2</sup>
2 łazienka	4,46 m <sup>2</sup>
3 pokój	12,85 m <sup>2</sup>
4 salon	17,17 m <sup>2</sup>
5 kuchnia	5,58 m <sup>2</sup>
<b>RAZEM</b>	<b>53,29 m<sup>2</sup></b>
ogródek	46,84 m <sup>2</sup>

Przedstawione plany nie stanowią oferty handlowej w rozumieniu kodeksu cywilnego. Karta katalogowa została opracowana na podstawie projektu budowlanego. Powierzchnia użytkowa oraz szczegółowe rozwiązania techniczne mogą ulec zmianie podczas realizacji inwestycji.

**BIURO SPRZEDAŻY**  
(0- 48) 664-42-00, 609-343-237  
biuro@mpapartment.pl

Projekt: **GiS Architekci Sp. z o.o.**  
ul. Pęcicka 9 lok. B2, 01-688 Warszawa

