



BUDYNEK MIESZKALNY WIELORODZINNY
Z USŁUGAMI GARAŻEM PODZIEMNYM
ORAZ INFRASTRUKTURĄ TECHNICZNĄ

przy ul. Popularnej w Warszawie
nr ewid. działek 215/1, 5/3 oraz 5/5 z obrębu 2-08-25

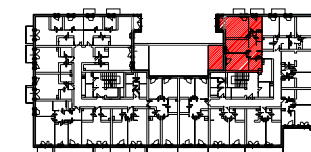
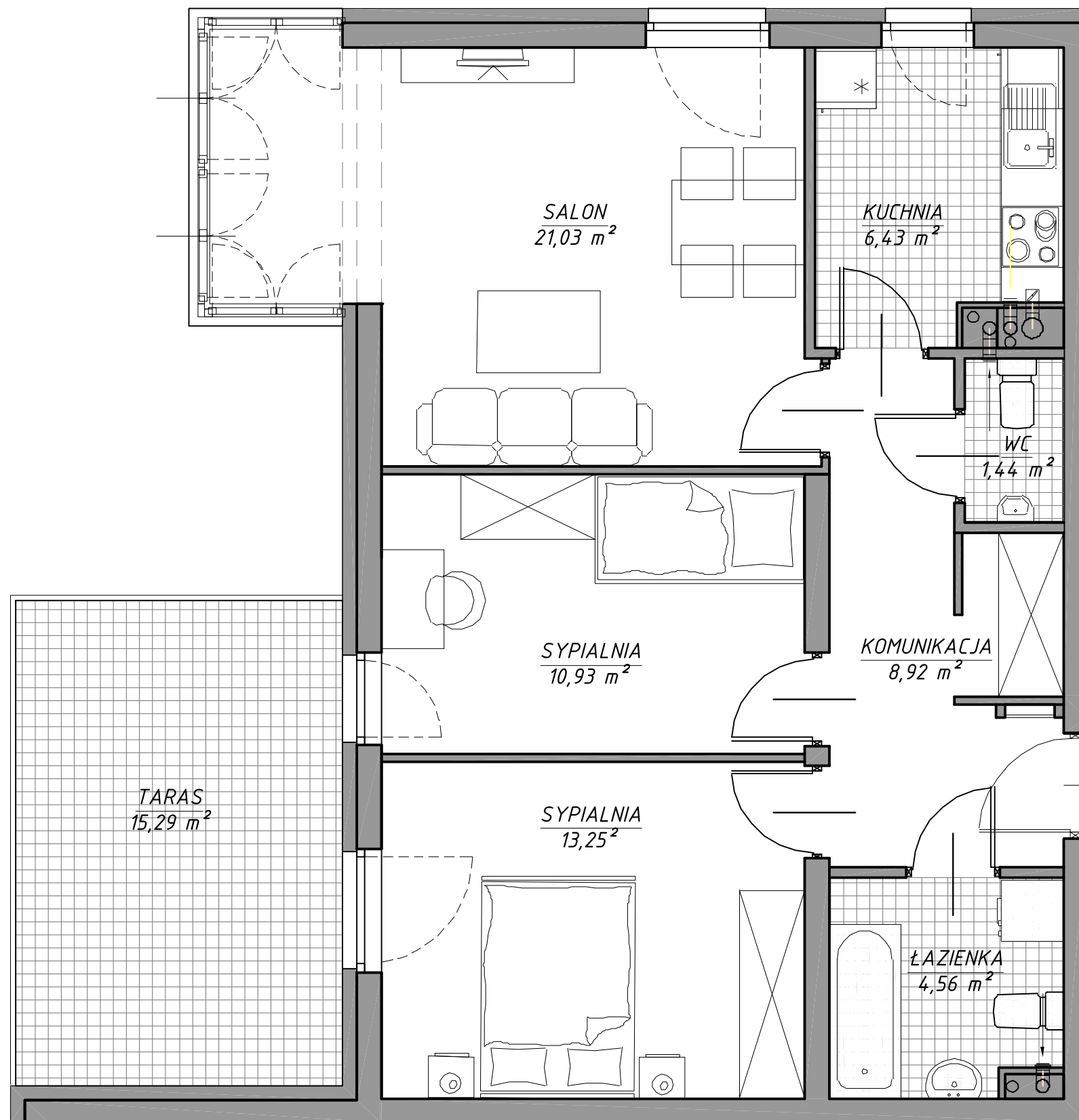
Mieszkanie nr 27
Kondygnacja 2 kl. B

3 pok.

66,56 m²

"APARTMENT" Sp. z o.o.

ul. Lirowa 22/17
02-387 Warszawa



PIĘTRO 1
SCHEMAT- LOKALIZACJA MIESZKANIA

MIESZKANIE NR 27

POWIERZCHNIE POMIESZCZEŃ LICZONE
WG NORMY PN-ISO 9836:1997

1	korytarz	8,92
2	łazienka	4,56
3	pokój	13,25
4	pokój	10,93
5	salon	21,03
6	kuchnia	6,43
7	wc	1,44

RAZEM 66,56
balkon 15,29

Przedstawione plany nie stanowią oferty handlowej w rozumieniu kodeksu cywilnego. Karta katalogowa została opracowana na podstawie projektu budowlanego. Powierzchnia użytkowa oraz szczegółowe rozwiązania techniczne mogą ulec zmianie podczas realizacji inwestycji.

BIURO SPRZEDAŻY
(0- 48) 664-42-00, 609-343-237
biuro@mpapartment.pl

Projekt
GIS Architekci Sp. z o.o.
ul. Pęcicka 9 lok. B2, 01-688 Warszawa

0 1m 2m