



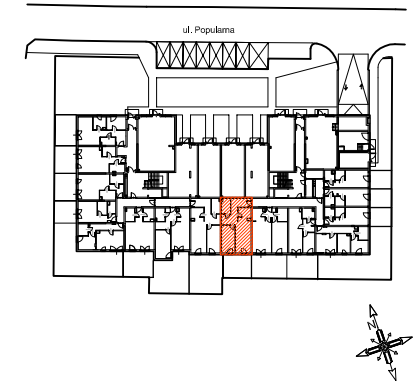
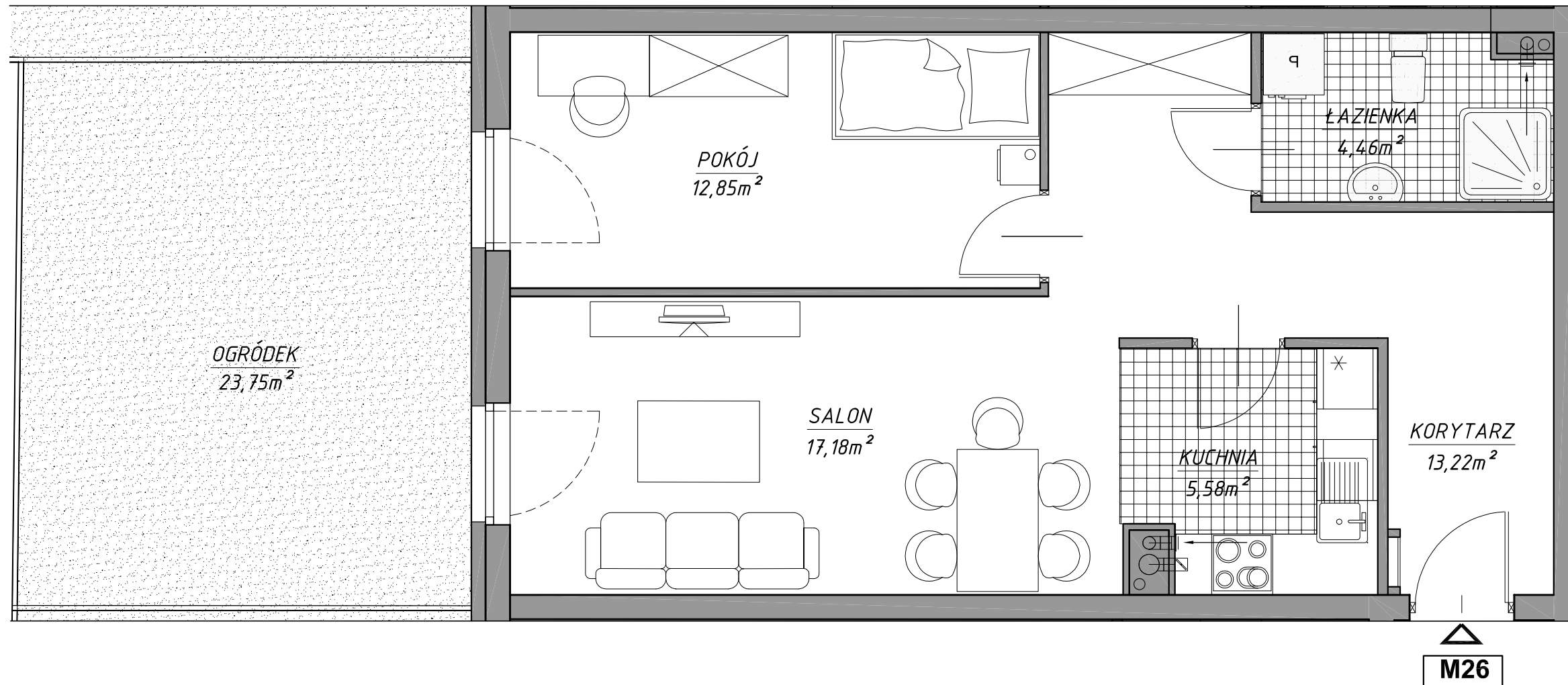
**BUDYNEK MIESZKALNY WIELORODZINNY
Z USŁUGAMI GARAŻEM PODZIEMNYM
ORAZ INFRASTRUKTURĄ TECHNICZNĄ**
przy ul. Popularnej w Warszawie
nr ewid. działek 215/1, 5/3 oraz 5/5 z obręb 2-08-25

**Mieszkanie nr 26
Kondygnacja 1 KL.B**

2 pok.

53,29 m²

"APARTMENT" Sp. z o.o.
ul. Lirowa 22/17
02-387 Warszawa



**PARTER
SCHEMAT-LOKALIZACJA MIESZKANIA**

MIESZKANIE NR 26

POWIERZCHNIE POMIESZCZEŃ LICZONE
WG NORMY PN-ISO 9836:1997

1 korytarz	13,22 m ²
2 kuchnia	5,58 m ²
3 salon	17,18 m ²
4 pokój	12,85 m ²
5 łazienka	4,46 m ²
RAZEM	53,29 m²
ogródek	23,75 m ²

Przedstawione plany nie stanowią oferty handlowej w rozumieniu kodeksu cywilnego. Karta katalogowa została opracowana na podstawie projektu budowlanego. Powierzchnia użytkowa oraz szczegółowe rozwiązania techniczne mogą ulec zmianie podczas realizacji inwestycji.

BIURO SPRZEDAŻY
(0- 48) 664-42-00, 609-343-237
biuro@mpapartment.pl

Projekt: **GiS Architekci Sp. z o.o.**
ul. Pęcicka 9 lok. B2, 01-688 Warszawa

