



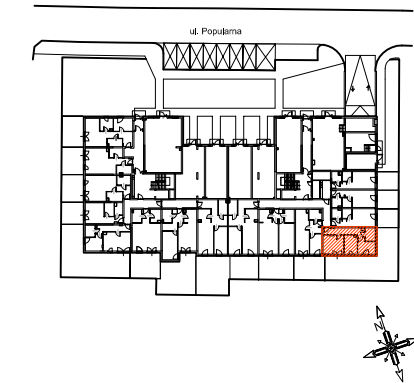
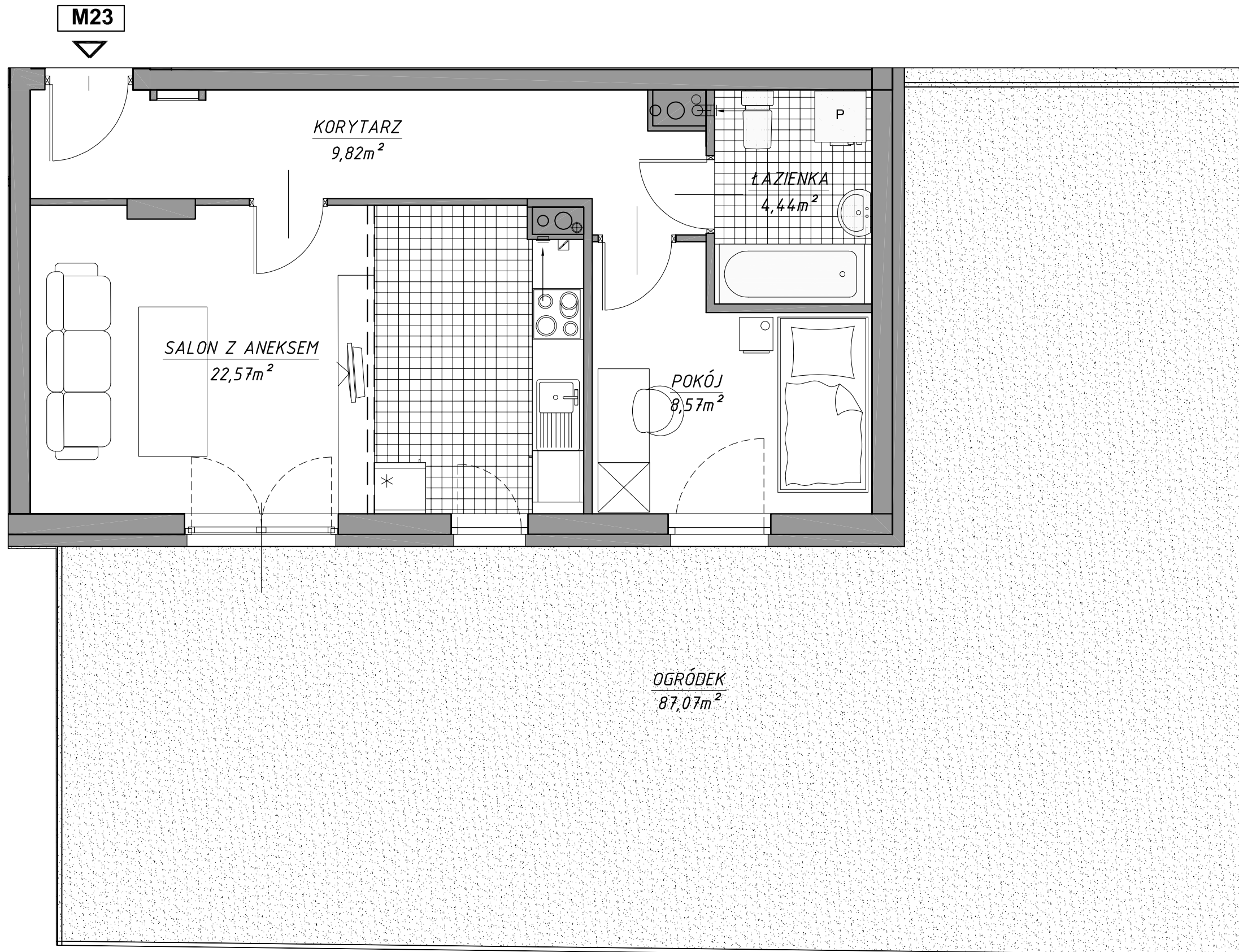
**BUDYNEK MIESZKALNY WIELORODZINNY  
Z USŁUGAMI GARAŻEM PODZIEMNYM  
ORAZ INFRASTRUKTURĄ TECHNICZNĄ**  
przy ul. Popularnej w Warszawie  
nr ewid. działek 215/1, 5/3 oraz 5/5 z obrębu 2-08-25

**Mieszkanie nr 23**  
**Kondygnacja 1 KL.B**

**2 pok.**

**45,40 m<sup>2</sup>**

**"APARTMENT" Sp. z o.o.**  
ul. Lirowa 22/17  
02-387 Warszawa



**PARTER**  
**SCHEMAT- LOKALIZACJA MIESZKANIA**

**MIESZKANIE NR 23**

POWIERZCHNIE POMIESZCZEŃ LICZONE  
WG NORMY PN-ISO 9836:1997

1 korytarz	9,82 m <sup>2</sup>
2 łazienka	4,44 m <sup>2</sup>
3 pokój	8,57 m <sup>2</sup>
4 salon z aneksem	22,57 m <sup>2</sup>

<b>RAZEM</b>	<b>45,40 m<sup>2</sup></b>
ogródek	87,07 m <sup>2</sup>

Przedstawione plany nie stanowią oferty handlowej w rozumieniu kodeksu cywilnego. Karta katalogowa została opracowana na podstawie projektu budowlanego. Powierzchnia użytkowa oraz szczegółowe rozwiązania techniczne mogą ulec zmianie podczas realizacji inwestycji.

**BIURO SPRZEDAŻY**  
(0- 48) 664-42-00, 609-343-237  
biuro@mpapartment.pl

Projekt:  
**GIS Architekci Sp. z o.o.**  
ul. Pęcicka 9 lok. B2, 01-688 Warszawa