



**BUDYNEK MIESZKALNY WIELORODZINNY  
Z USŁUGAMI GARAŻEM PODZIEMNYM  
ORAZ INFRASTRUKTURĄ TECHNICZNĄ**

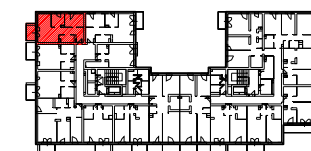
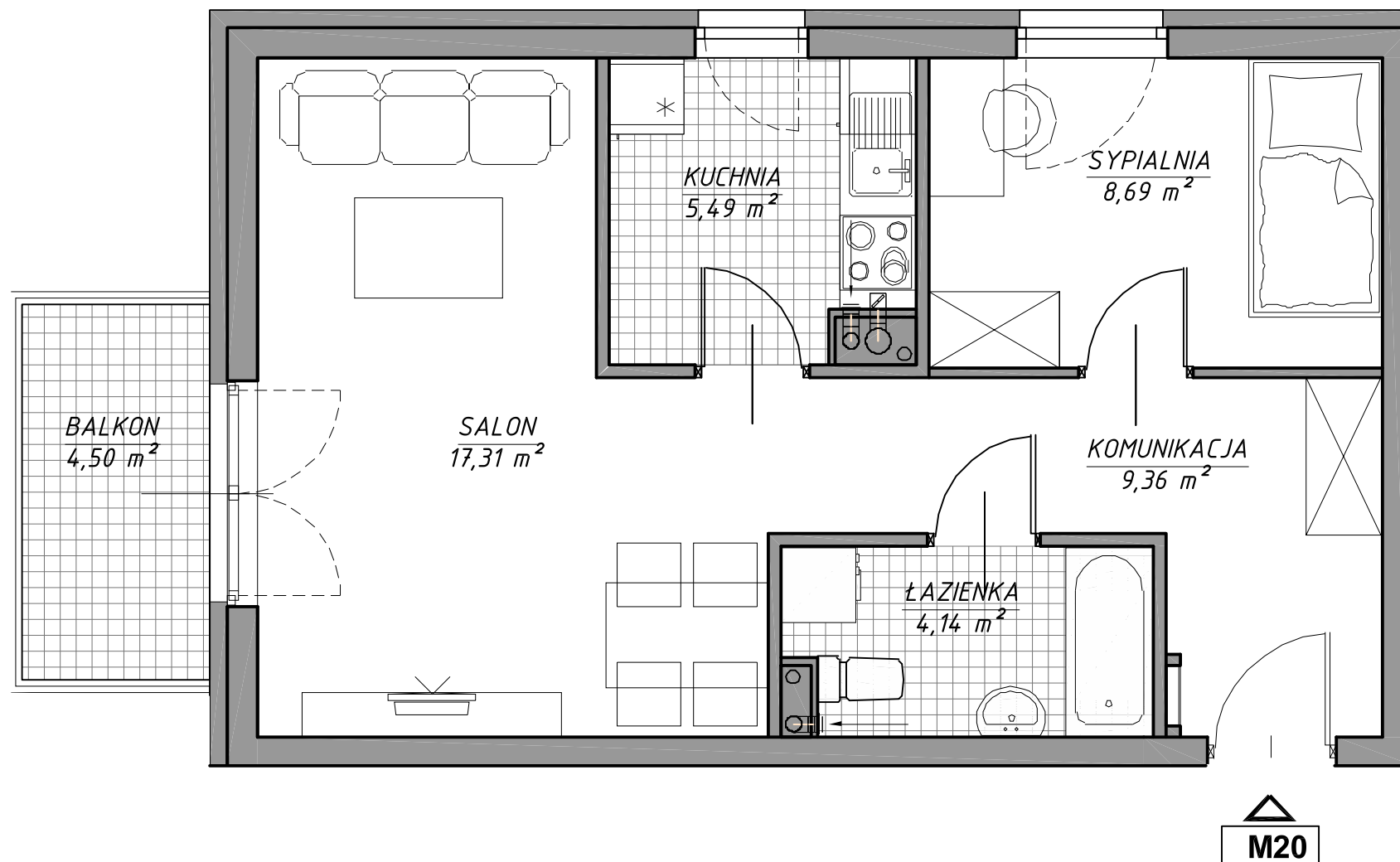
przy ul. Popularnej w Warszawie  
nr ewid. działek 215/1, 5/3 oraz 5/5 z obrębu 2-08-25

**Mieszkanie nr 20**  
**Kondygnacja 3 kl. A**

**2 pok.**

**44,99 m<sup>2</sup>**

**"APARTMENT" Sp. z o.o.**  
ul. Lirowa 22/17  
02-387 Warszawa



PIĘTRO 2  
SCHEMAT- LOKALIZACJA MIESZKANIA

**MIESZKANIE NR 20**

POWIERZCHNIE POMIESZCZEŃ LICZONE  
WG NORMY PN-ISO 9836:1997

1	korytarz	9,36
2	łazienka	4,14
3	salon	17,31
4	kuchnia	5,49
5	pokój	8,69
RAZEM		44,99
balkon		4,50

Przedstawione plany nie stanowią oferty handlowej w rozumieniu kodeksu cywilnego. Karta katalogowa została opracowana na podstawie projektu budowlanego. Powierzchnia użytkowa oraz szczegółowe rozwiązania techniczne mogą ulec zmianie podczas realizacji inwestycji.

**BIURO SPRZEDAŻY**  
(0- 48) 664-42-00, 609-343-237  
biuro@mpapartment.pl

Projekt

**GiS Architekci Sp. z o.o.**  
ul. Pęcicka 9 lok. B2, 01-688 Warszawa

0 1m 2m