



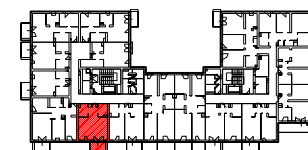
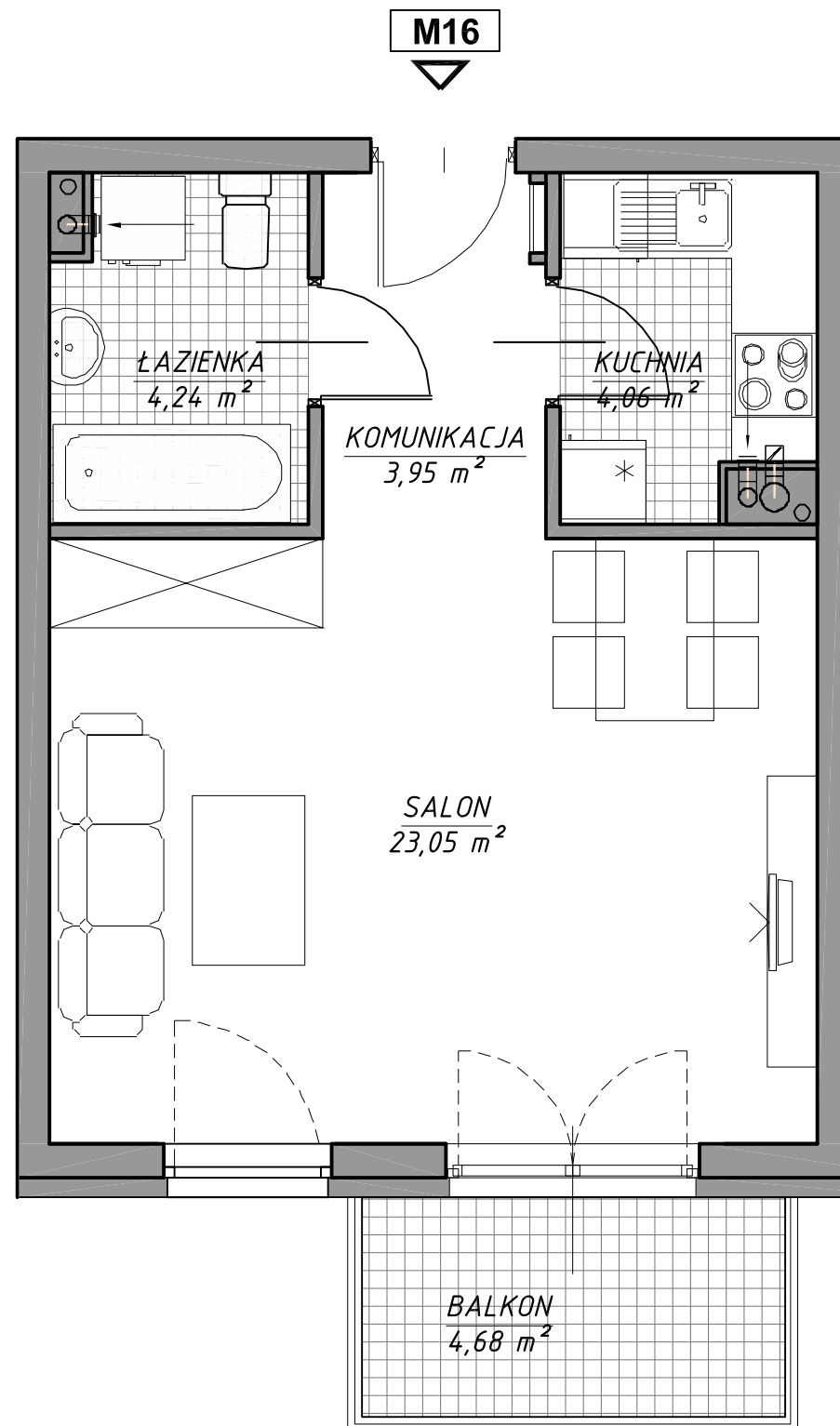
**BUDYNEK MIESZKALNY WIELORODZINNY  
Z USŁUGAMI GARAŻEM PODZIEMNYM  
ORAZ INFRASTRUKTURĄ TECHNICZNĄ**  
przy ul. Popularnej w Warszawie  
nr ewid. działek 215/1, 5/3 oraz 5/5 z obrębem 2-08-25

**Mieszkanie nr 16**  
**Kondygnacja 3 kl. A**

**1 pok.**

**35,30 m<sup>2</sup>**

**"APARTMENT" Sp. z o.o.**  
ul. Lirowa 22/17  
02-387 Warszawa



PIĘTRO 2  
SCHEMAT- LOKALIZACJA MIESZKANIA

**MIESZKANIE NR 16**

POWIERZCHNIE POMIESZCZEŃ LICZONE  
WG NORMY PN-ISO 9836:1997

1	korytarz	3,95
2	kuchnia	4,06
3	salon	23,05
4	łazienka	4,24
RAZEM		35,30
balkon		4,68

Przedstawione plany nie stanowią oferty handlowej w rozumieniu kodeksu cywilnego. Karta katalogowa została opracowana na podstawie projektu budowlanego. Powierzchnia użytkowa oraz szczegółowe rozwiązania techniczne mogą ulec zmianie podczas realizacji inwestycji.

**BIURO SPRZEDAŻY**  
(0-48) 664-42-00, 609-343-237  
biuro@mpapartment.pl

Projekt:  
**GiS Architekci Sp. z o.o.**  
ul. Pęcicka 9 lok. B2, 01-688 Warszawa

