



BUDYNEK MIESZKALNY WIELORODZINNY
Z USŁUGAMI GARAŻEM PODZIEMNYM
ORAZ INFRASTRUKTURĄ TECHNICZNĄ

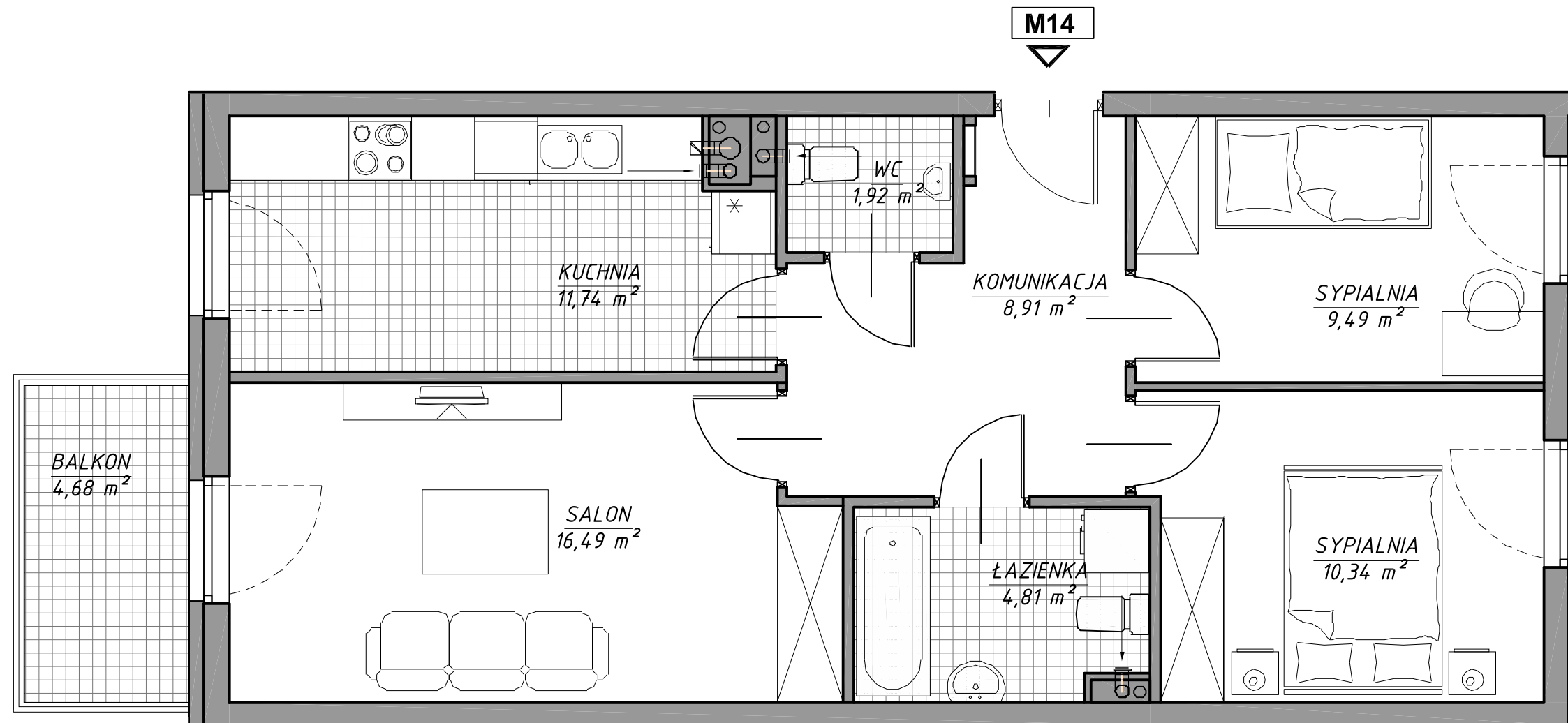
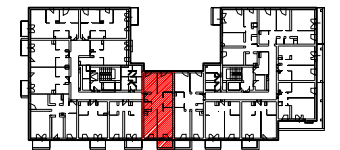
przy ul. Popularnej w Warszawie
nr ewid. działek 215/1, 5/3 oraz 5/5 z obrębu 2-08-25

Mieszkanie nr 14
Kondygnacja 3 kl. A

3 pok.

63,70 m²

"APARTMENT" Sp. z o.o.
ul. Lirowa 22/17
02-387 Warszawa



PIĘTRO 2
SCHEMAT- LOKALIZACJA MIESZKANIA

MIESZKANIE NR 14

POWIERZCHNIE POMIESZCZEŃ LICZONE
WG NORMY PN-ISO 9836:1997

1	korytarz	8,91
2	pokój	9,49
3	pokój	10,34
4	łazienka	4,81
5	salon	16,49
6	kuchnia	11,74
7	wc	1,92

RAZEM 63,70
balkon 4,68

Przedstawione plany nie stanowią oferty handlowej w rozumieniu kodeksu cywilnego. Karta katalogowa została opracowana na podstawie projektu budowlanego. Powierzchnia użytkowa oraz szczegółowe rozwiązania techniczne mogą ulec zmianie podczas realizacji inwestycji.

BIURO SPRZEDAŻY
(0- 48) 664-42-00, 609-343-237
biuro@mpapartment.pl

Projekt

GiS Architekci Sp. z o.o.
ul. Pęcicka 9 lok. B2, 01-688 Warszawa

0 1m 2m